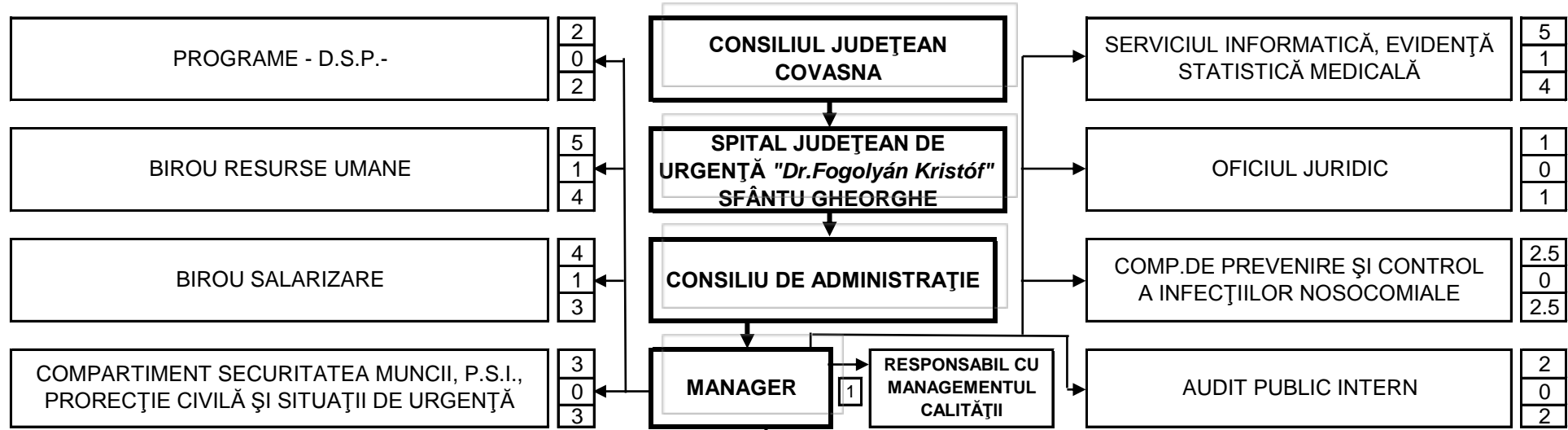


STRUCTURA ORGANIZATORICĂ A SPITALULUI JUDEȚEAN DE URGENȚĂ "Dr.Fogolyán Kristóf" SFÂNTU GHEORGHE



	SECTII/COMPARTIMENTE CU PATURI	1
	LABORATOARE PARACLINICE	1
	BLOC OPERATOR, UNITATE DE TRANSFUZIE SANGUINĂ, EXPLORĂRI	1
	STAȚIE DE STERILIZARE	1
	FARMACIA CU CIRCUIT ÎNCHIS	1
	CAB.ONCOLOGIE MEDICALĂ	1
	CAB.DIABET ZAHARAT, NUTRIȚIE ȘI BOLI METABOLICE	1
	AMBULATORIU INTEGRAT	40
	POLICLINICA BALNEARĂ COVASNA	22
	CAB.MEDICINA MUNCII	3
	CAB.MEDICINĂ SPORTIVĂ	1
	CAB.PLANIFICARE FAMILIALĂ	4
	SERVICIUL MEDICINĂ LEGALĂ	11
	DISPENSAR T.B.C.	5
	CENTRE DE SĂNĂTATE MINTALĂ	7
	UNITATE DE PRIMIRE URGENȚE - SMURD	72
	MEDICI REZIDENȚI	22
	PERSONAL CLERICAL-asistență religioasă	3.5
	COMPARTIMENT PRIMIRE BOLNAVI	6
	COORDONEAZĂ ACTIVITATEA DE ÎNGRIJIRI LA NIVELUL ÎNTREGULUI SPITAL	3.5
	BIROU FINANCIAR	4
	BIROU CONTABILITATE	3
	SERVICIU APROVIZIONARE, TRANSPORT, ADMINISTRATIV	53.5
	SERVICIU ACHIZIȚII PUBLICE, CONTRACTĂRI	5
	ATELIER TEHNIC, ÎNȚEȚINERE, CLĂDIRI ȘI INSTALAȚII	38

Total pat.-spit.continuă	595
Pat.-ptr.însoțitori	25
Pat.-spitalizare de zi	35
Total post	976.5
Din care:	
De conducere	51
De execuție	925.5