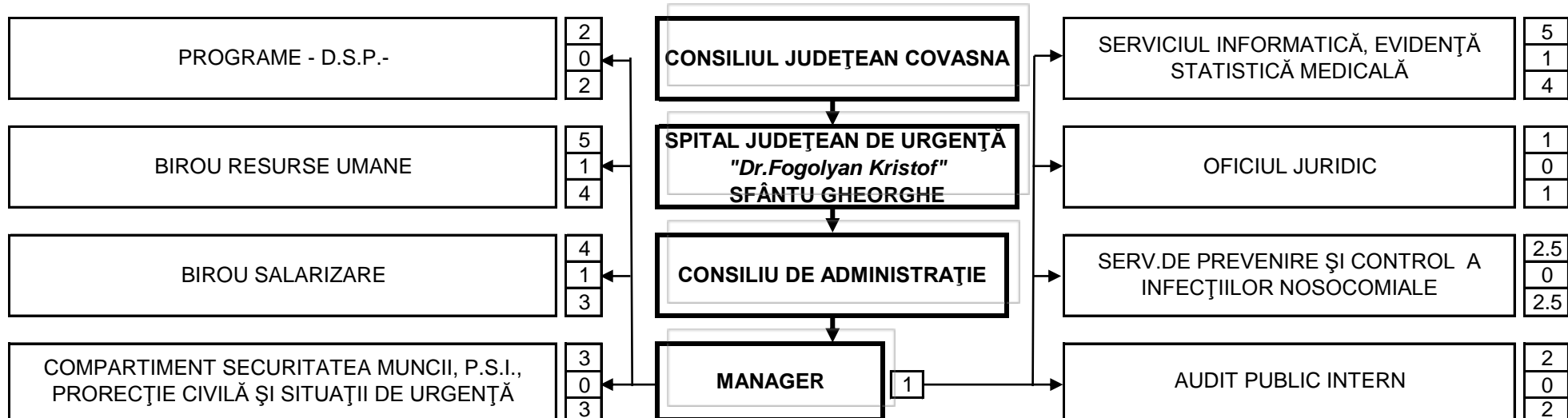


STRUCTURA ORGANIZATORICĂ A SPITALULUI JUDEȚEAN DE URGENȚĂ "Dr.Fogolyan Kristof" SFÂNTU GHEORGHE



SECȚII/COMPARTIMENTE CU PATURI	486	26	512
LABORATOARE PARACLINICE	47	4	51
BLOC OPERATOR, TRANSFUZII, EXPLORĂRI FUNCȚIONALE, DIETETIC	39	1	40
STAȚIE DE STERILIZARE	3	1	4
FARMACIA CU CIRCUIT ÎNCHIS	17	1	18
CAB.STOMATOLOGIE ORTODONȚIE	1	0	1
CAB.ONCOLOGIE	1	0	1
CAB.DIABET ZAHARAT	1	0	1
AMBULATORIUL INTEGRAT	36	0	36
POLICLINICA BALNEAR COVASNA	20	2	22
CAB.MEDICINA MUNCII	3	0	3
CAB.MEDICINĂ SPORTIVĂ	1	0	1
CAB.PLANING FAMILIAR	4	0	4
SERVICIUL MEDICINĂ LEGALĂ	10	1	11
DISPENSAR T.B.C.	5	0	5
LABORATOARE DE SĂNĂTATE MINTALĂ	7	0	7
UNITATE DE PRIMIRE A URGENȚELOR	72	2	74
MEDICI REZIDENȚI	22	0	22
PERSONAL CLERICAL -asistență religioasă	3.5	0	3.5
COMPARTIMENT PRIMIRE BOLNAVI	6	0	6
COORDONEAZĂ ACTIVITATEA DE ÎNGRIJIRI LA NIVELUL ÎNTREGULUI SPITAL			
BIROU FINANCIAR	3	1	4
BIROU CONTABILITATE	2	1	3
SERVICIU APROVIZIONARE, TRANSPORT, ADMINISTRATIV	52.5	1	53.5
SERVICIU ACHIZIȚII PUBLICE, CONTRACTĂRI	4	1	5
ATELIER TEHNIC, ÎNȚEȚINERE, CLĂDIRI ȘI INSTALAȚII	37	1	38

Total pat.-spit.continuă	595
Pat.-ptr.însoșitori	25
Pat.-spitalizare de zi	35
<b>Total post</b>	<b>954.5</b>
Din care:	
De conducere	50
De execuție	904.5